



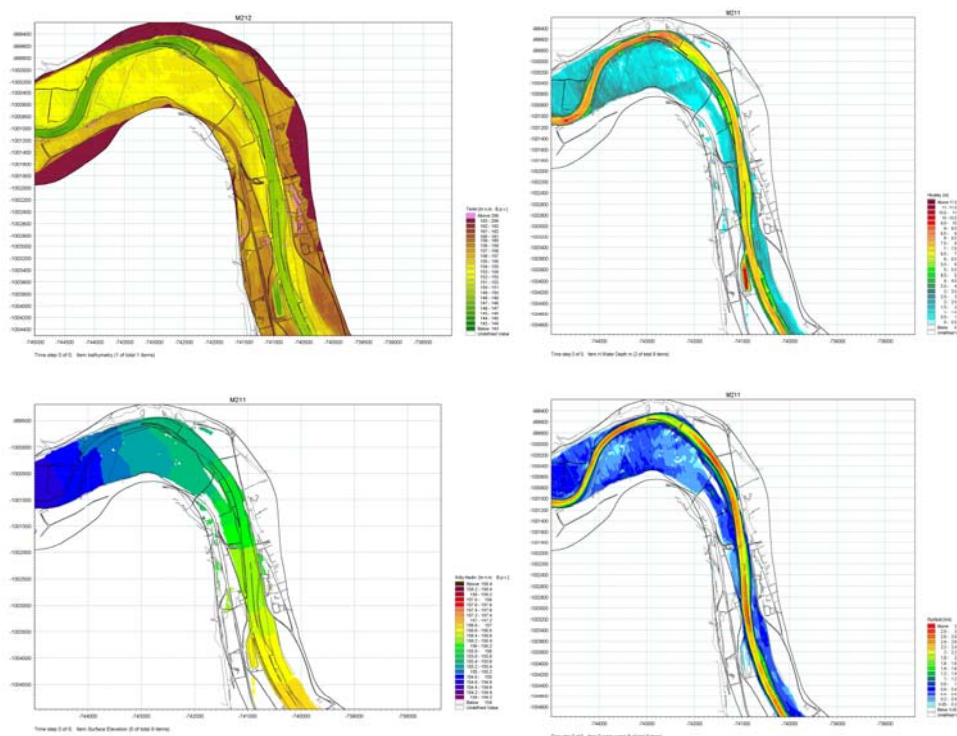
Zpracování povodňového modelu Labe v úseku Mělník - Hřensko

Sestaven povodňový model dolního Labe a vypočteny charakteristiky proudění v korytě Labe a v inundačním území v úseku Mělník – Hřensko (průběhy hladin, hloubky vody a rozdělení rychlostí a měrných průtoků v celé zájmové oblasti) pro návrhové povodňové průtoky Q_{20} a Q_{100} a stanovení rozsahu záplavového území a průběhu hladin pro Q_5 . Výsledky výpočtů jsou prezentovány v mapových přílohách v měřítku 1 : 10 000, které souvisle pokrývají celý úsek Labe a jeho inundačního území od Mělníka po Hřensko a v podrobných podélných profilech. Na základě znalosti výše uvedených hydraulických charakteristik byly sestaveny mapy zón povodňového nebezpečí a vypracován koncepční návrh protipovodňových opatření.

K simulaci proudění byl použit dvourozměrný matematický model MIKE 21C.

Při zpracování studie byl využit digitální model reliéfu terénu a inundačního území a zaměření koryta Labe vyměřovací lodí Valentýna.

Postupivost povodňových vln v úseku dolního Labe (Mělník – státní hranice) byla řešena na jednorozměrném matematickém modelu celého úseku v software MIKE 11.



Klient: Povodí Labe, s.p.
 Vedoucí projektu: Petr Jiřínek
 Zpracováno: 2000 - 2002