



Povodňové modely Prahy zpracované v rámci řešení protipovodňové ochrany

Povodňový model Prahy (1994-1997; Povodí Vltavy, s.p.)

- hydrologicko-hydrodynamický model povodí Vltavy (vč. Kaskády); vlastní 1D+ model Prahy; detailní 2D model okolí Karlova mostu,
- pro historické povodně s kulminacemi do cca 4.000 m³/s (povodeň 1890 ~ cca Q₁₀₀).

2D povodňový model Prahy (2000-2001; Povodí Vltavy, s.p.)

- aktualizace modelu - detailní mapy rychlostí, hloubek, atd.; aktualizace zahrnovala jednak transformaci do vyšší kategorie modelu (z 1D do 2D technologie) a jednak zohlednění nových datových podkladů,
- pro vybrané historické povodně s kulminacemi do cca 4.000 m³/s,
- výpočet pro kulminační průtok 1890, cca 4.000 m³/s, jako tzv. "návrhový" průtok
- podklad pro návrh koncepce PPO Prahy.

2D povodňový model Prahy – 8/2002 (2002-2003; OMI MHMP)

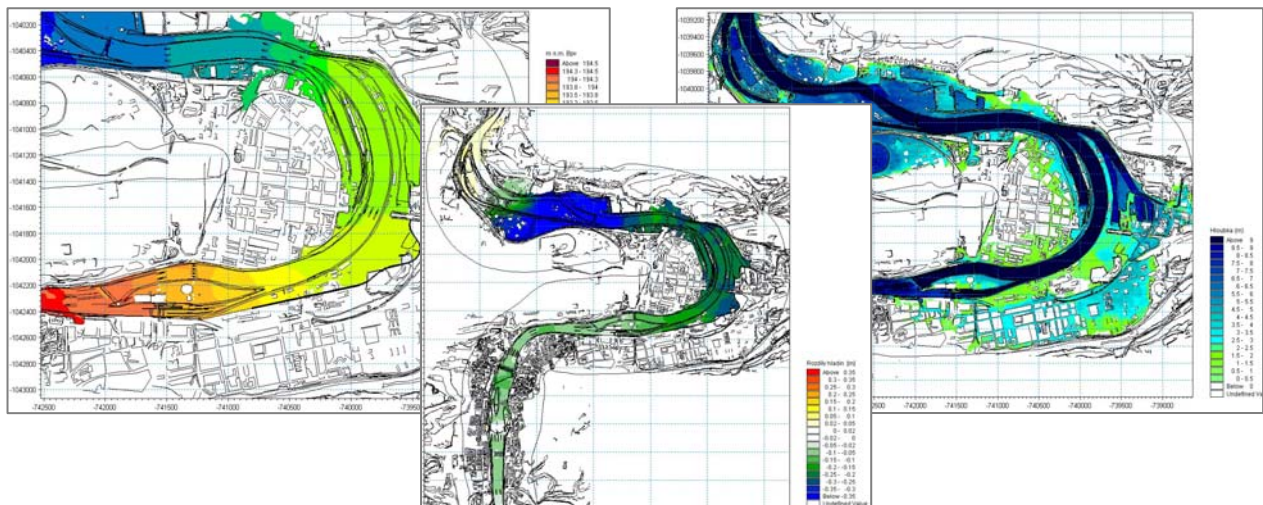
- rekalibrace na povodeň 8/2002 (Q_{kulm} cca 5.300 m³/s),
- vyhodnocení povodně v Praze,
- stanovení záplavových území Q₅, Q₂₀, Q₁₀₀ a aktivní zóny (Povodí Vltavy, s.p.),
- podklad pro aktualizovaný návrh protipovodňových opatření.

I. ETAPA - sub-model Praha:

Roztoky-Malá Chuchle, 22 km toku Vltavy

II. ETAPA - sub-model Soutok:

Vltava od Vraného n.V., Berounka od Černošic, až po Malou Chuchli
9 km toku Vltavy, 8 km toku Berounky



Přepočítání 2D povodňového modelu hl. m. Prahy 2004 (SÚRM MHMP)

- zpracování posouzení protipovodňové ochrany Prahy a stavebně-terénních úprav zahrnutých v projednané Úpn Z 0720/00,
- vložení aktuálních dat (zaměření terénu a koryta řeky),
- pro průtok Q_{8/2002}.

Klient: Magistrát hl. m. Prahy, Povodí Vltavy, s.p.

Vedoucí projektu: Viktor Hrnčíř, Petr Sklenář

Zpracováno: 1994 - 2004